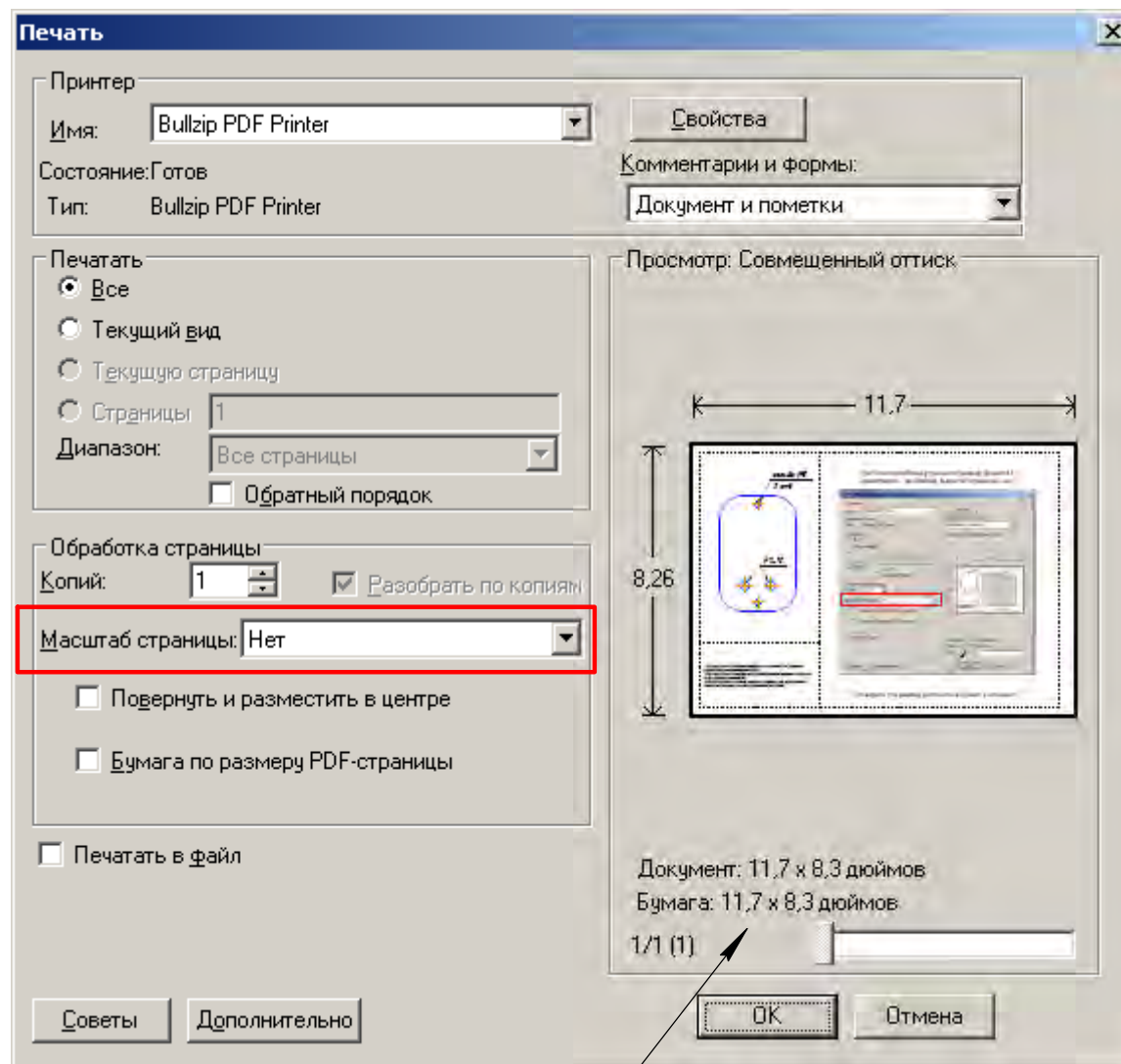


1. При креплении на металл сверлить отверстие  $\phi$  3.4, нарезать резьбу М4, крепить винтами М4х25.
2. При креплении на металл с обратной стороны сверлить отверстие  $\phi$ 6-8 и крепить винтами М5.
3. При креплении на камень сверлить отверстие  $\phi$ 6, использовать дюбеля и саморезы входящие в комплект поставки.

При печати шаблона установите размер бумаги А4, ориентация - альбомная, масштаб страницы - нет.



Проверьте что размер документа и бумаги совпадают