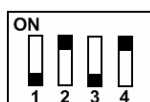
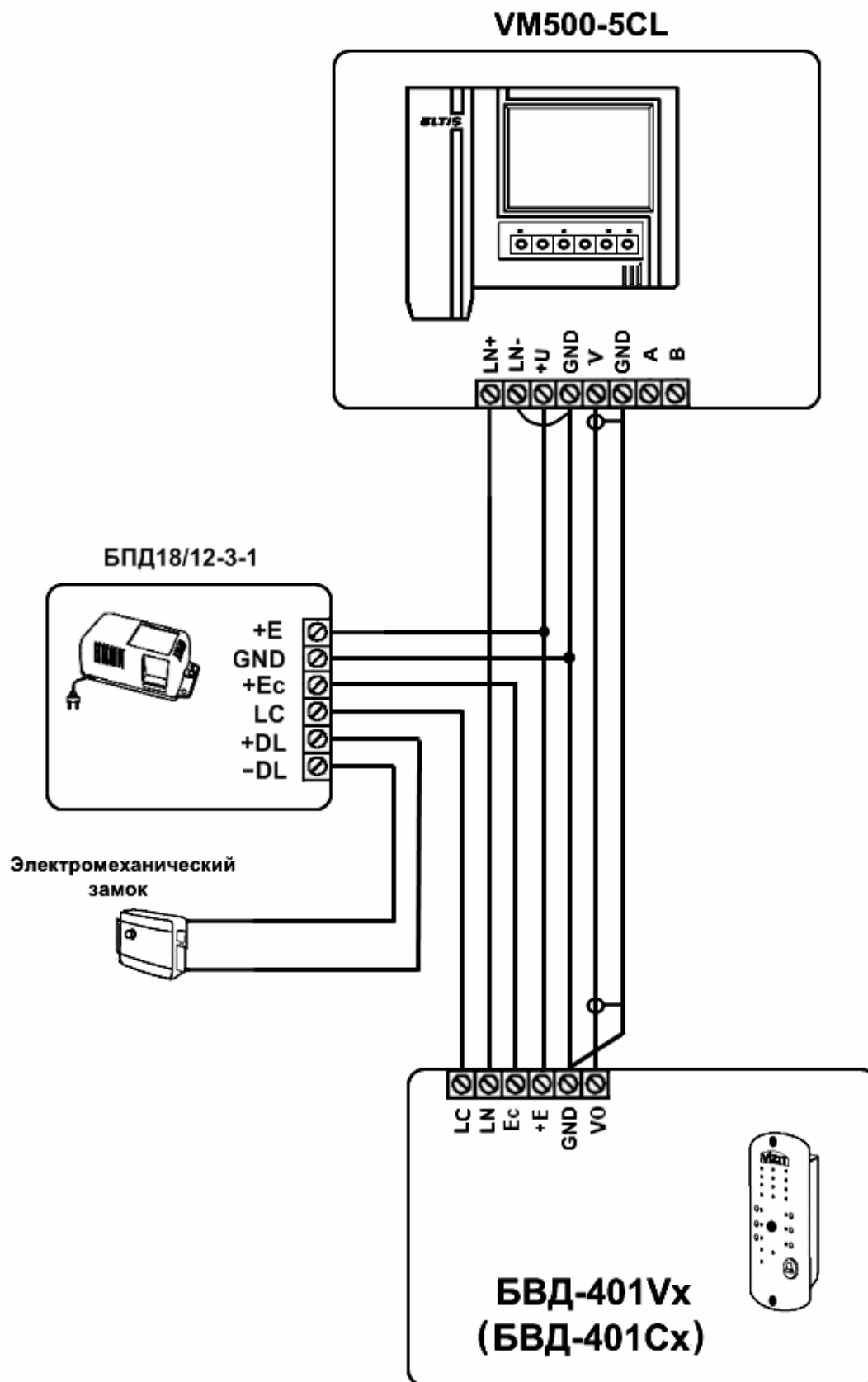
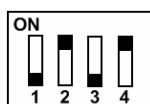
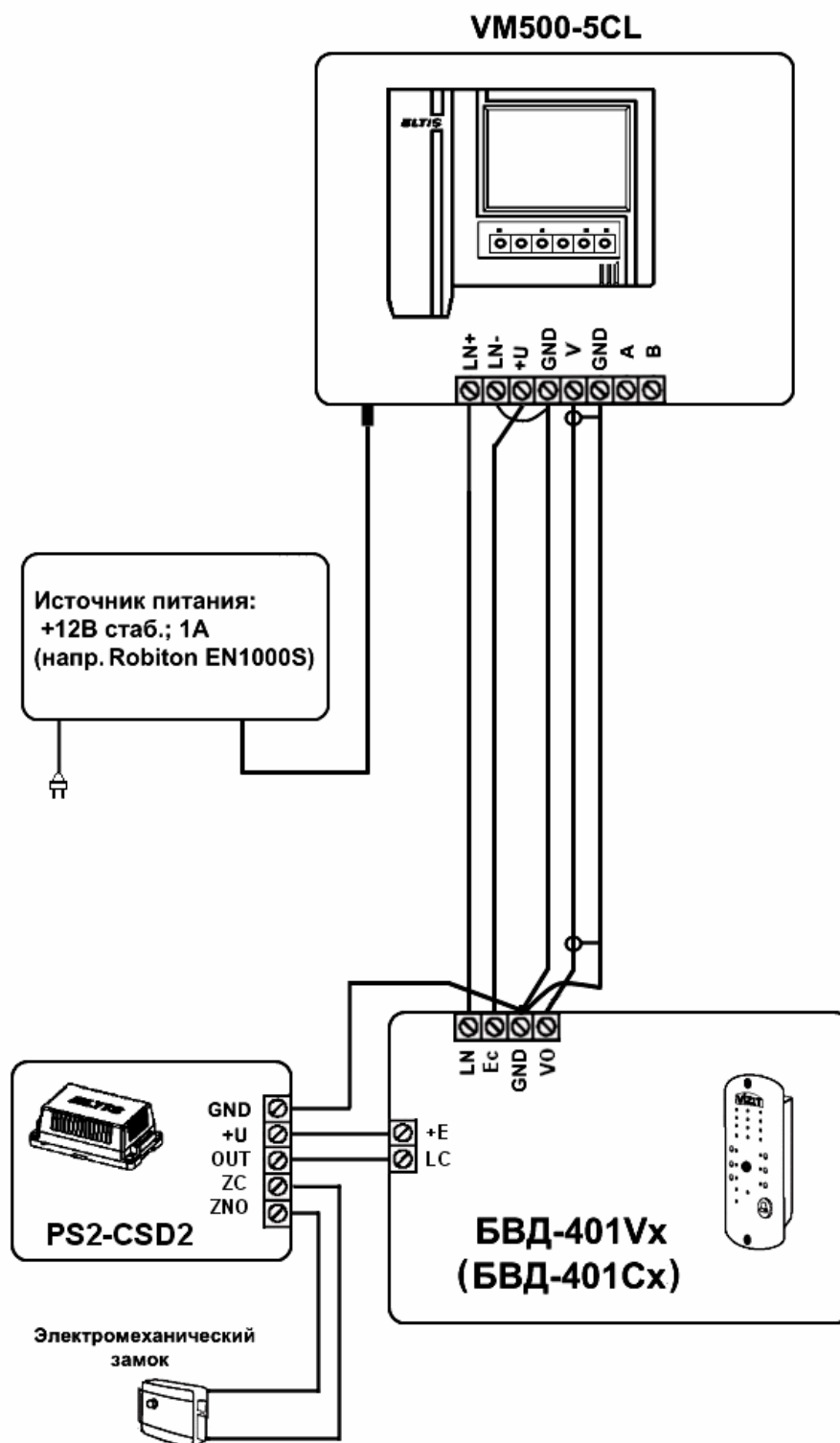


Схема подключения видеомонитора VM500-5CL к одноабонентному блоку вызова “VIZIT” серии 400



Положение движков переключателя конфигурации (см. на обратной стороне видеомонитора VM500-5CL).



Положение движков переключателя конфигурации (см. на обратной стороне видеомонитора VM500-5CL).

Примечание: Питание VM500-5CL осуществляется стабилизированным источником питания с выходным напряжением 12В, макс. ток 1А. Блок питания подключается к дополнительному разъему питания видеомонитора.

При использовании блока питания типа Robiton EN1000S переходник необходимо установить следующим образом:

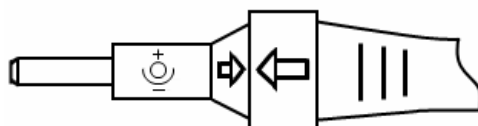
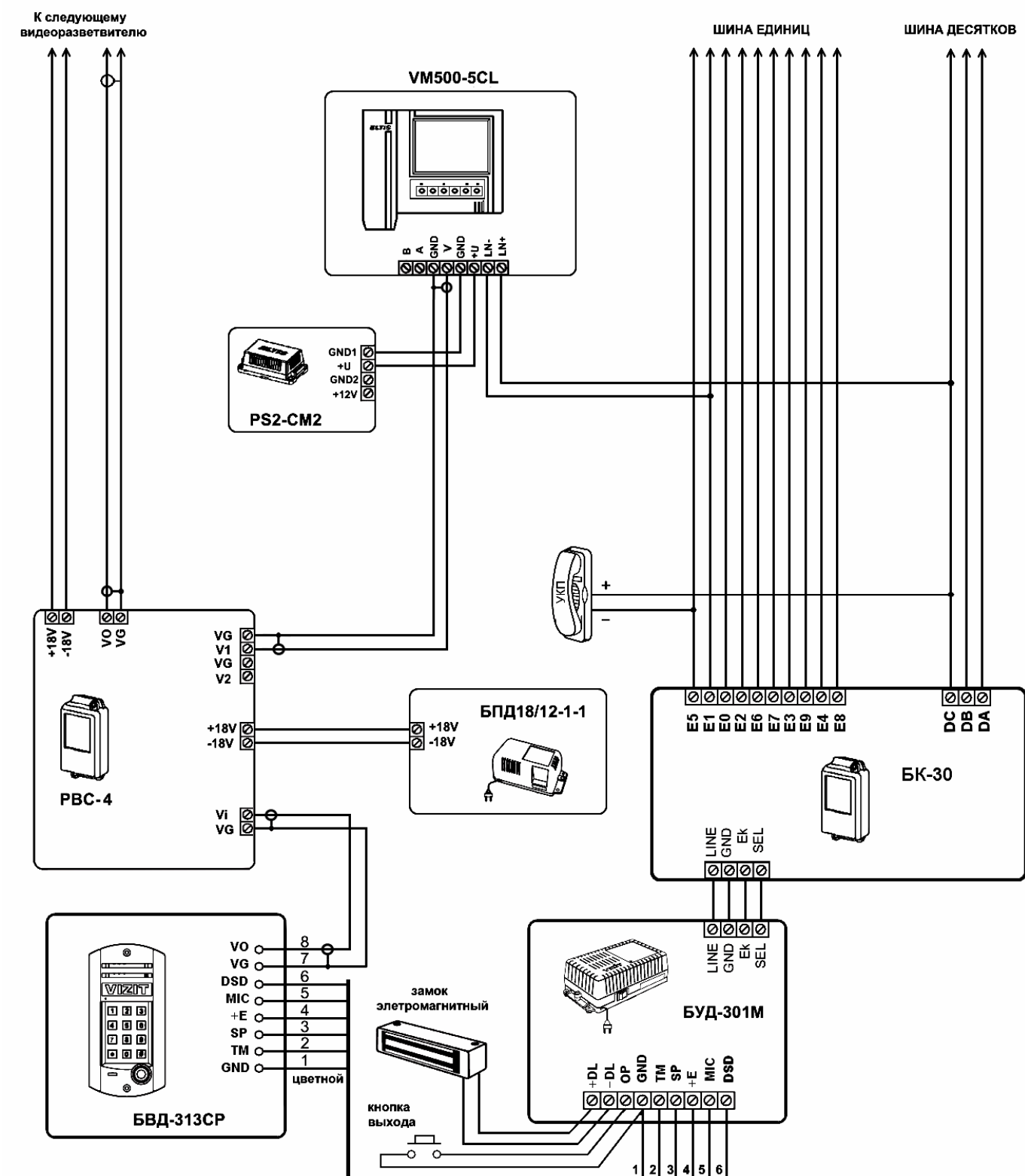
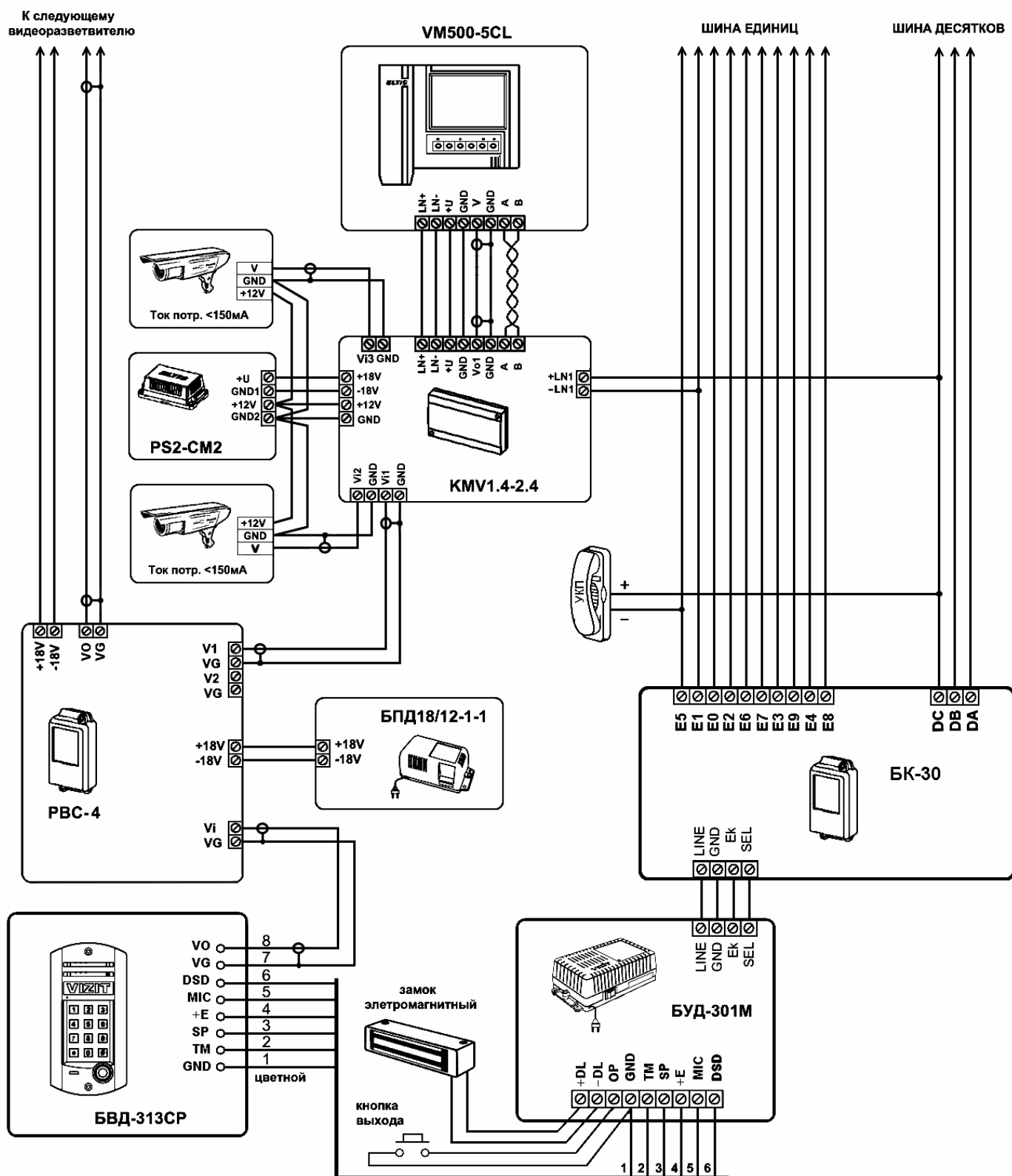


Схема подключения видеомонитора VM500-5CL к домофонной системе “VIZIT” на 30 абонентов

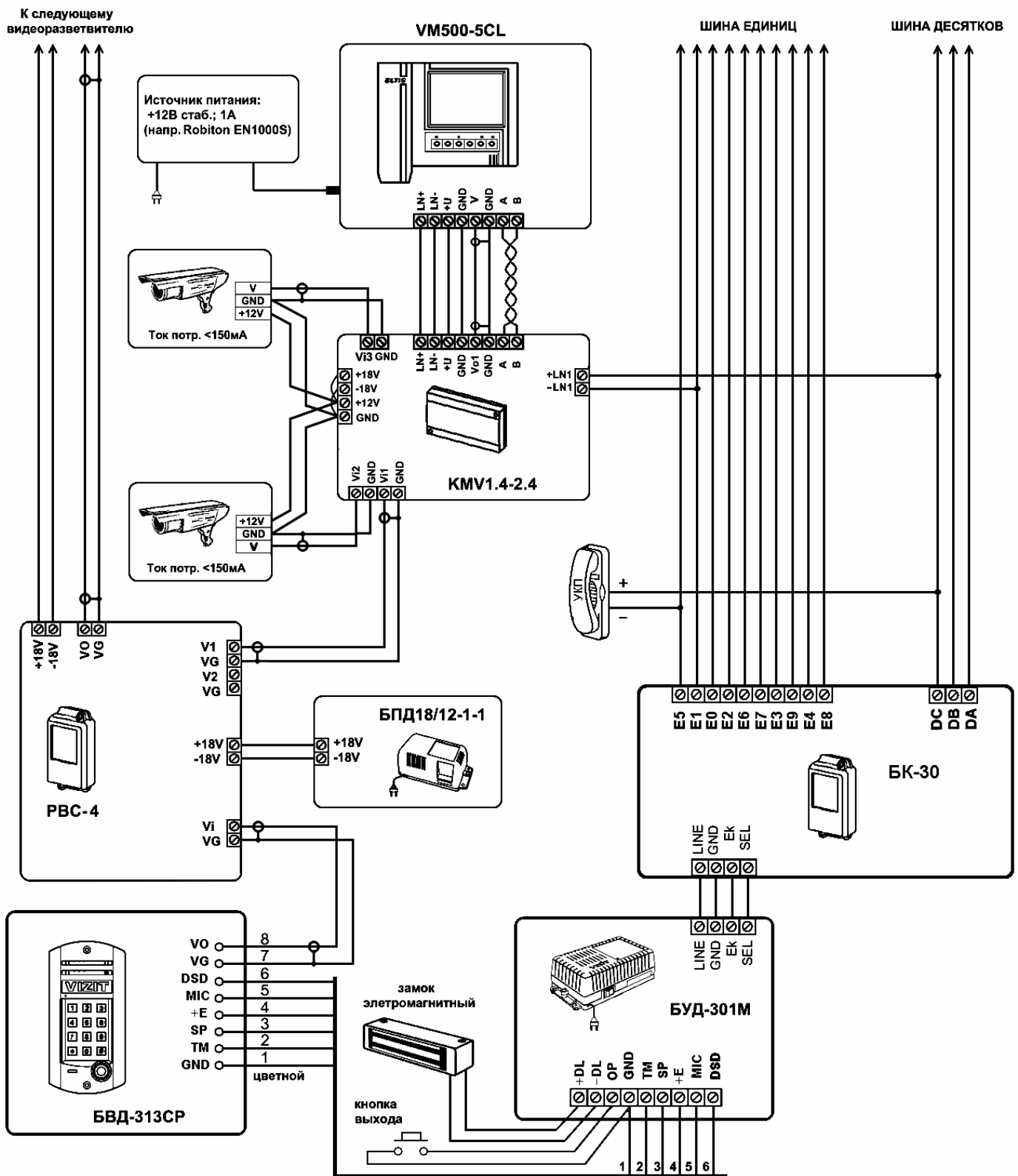


Положение движков переключателя конфигурации (см. на обратной стороне видеомонитора VM500-5CL).

Схема подключения видеомонитора VM500-5CL с дополнительными камерами к домофонной системе “VIZIT” на 30 абонентов



Положение движков переключателя конфигурации (см. на обратной стороне видеомонитора VM500-5CL).



Положение движков переключателя конфигурации (см. на обратной стороне видеомонитора VM500-5CL).

Примечание: Питание VM500-5CL осуществляется стабилизированным источником питания с выходным напряжением 12В, макс. ток 1А. Блок питания подключается к дополнительному разъему питания видеомонитора.

При использовании блока питания типа Robiton EN1000S переходник необходимо установить следующим образом:

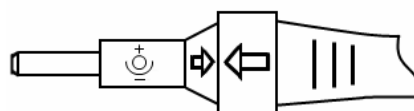
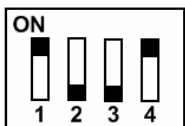
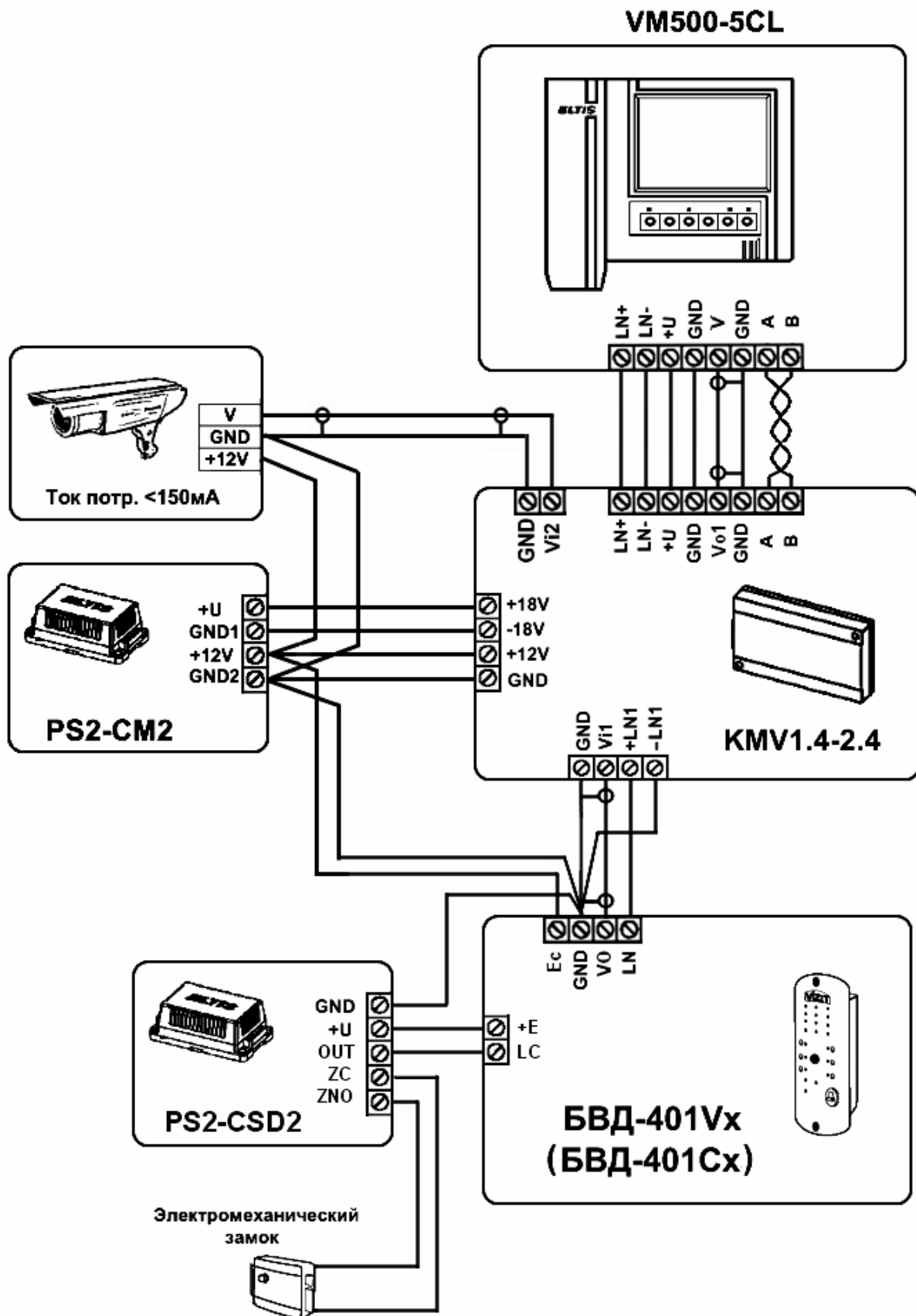
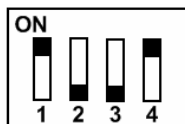
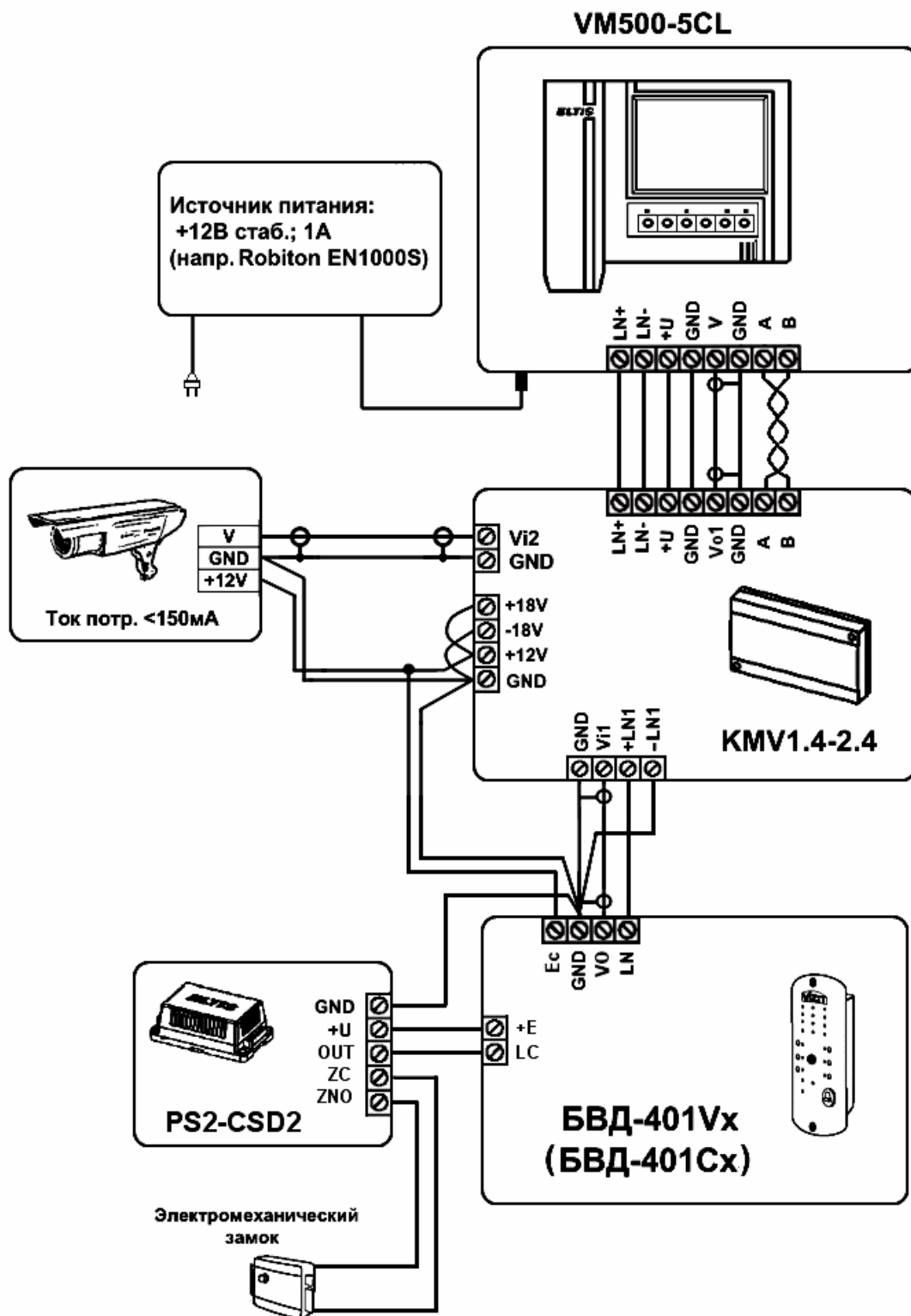


Схема подключения видеомонитора VM500-5CL к камере и к одноабонентному блоку вызова “VIZIT” серии 400



Положение движков переключателя конфигурации (см. на обратной стороне видеомонитора VM500-5CL).



Положение движков переключателя конфигурации (см. на обратной стороне видеомонитора VM500-5CL).

Примечание: Питание VM500-5CL осуществляется стабилизированным источником питания с выходным напряжением 12В, макс. ток 1А. Блок питания подключается к дополнительному разъему питания видеомонитора. При использовании блока питания типа Robiton EN1000S переходник необходимо установить следующим образом:

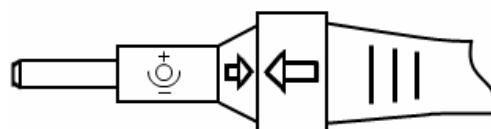


Схема подключения видеомонитора VM500-5CL к двум БВ "VIZIT" и трем видеокамерам.

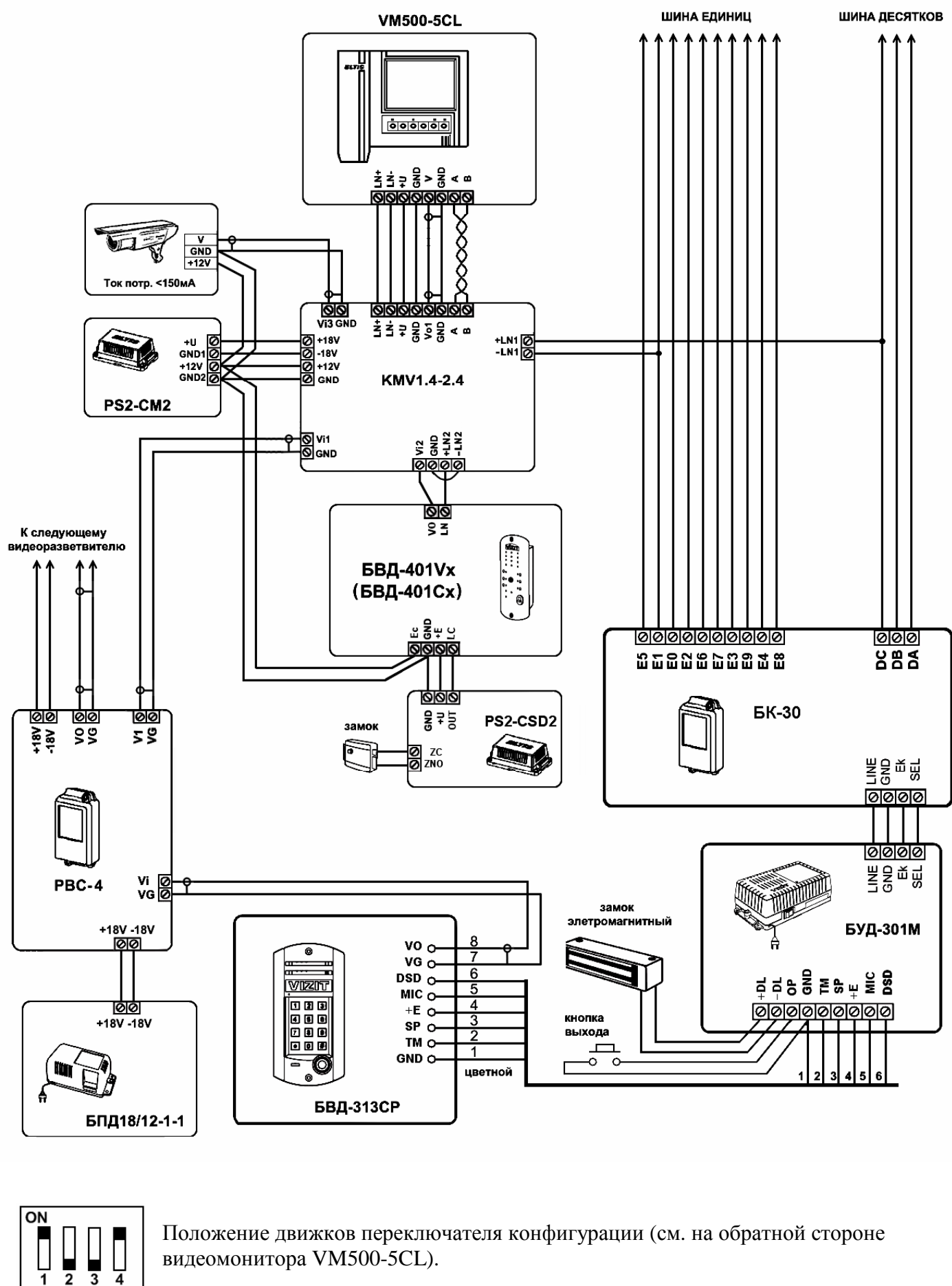
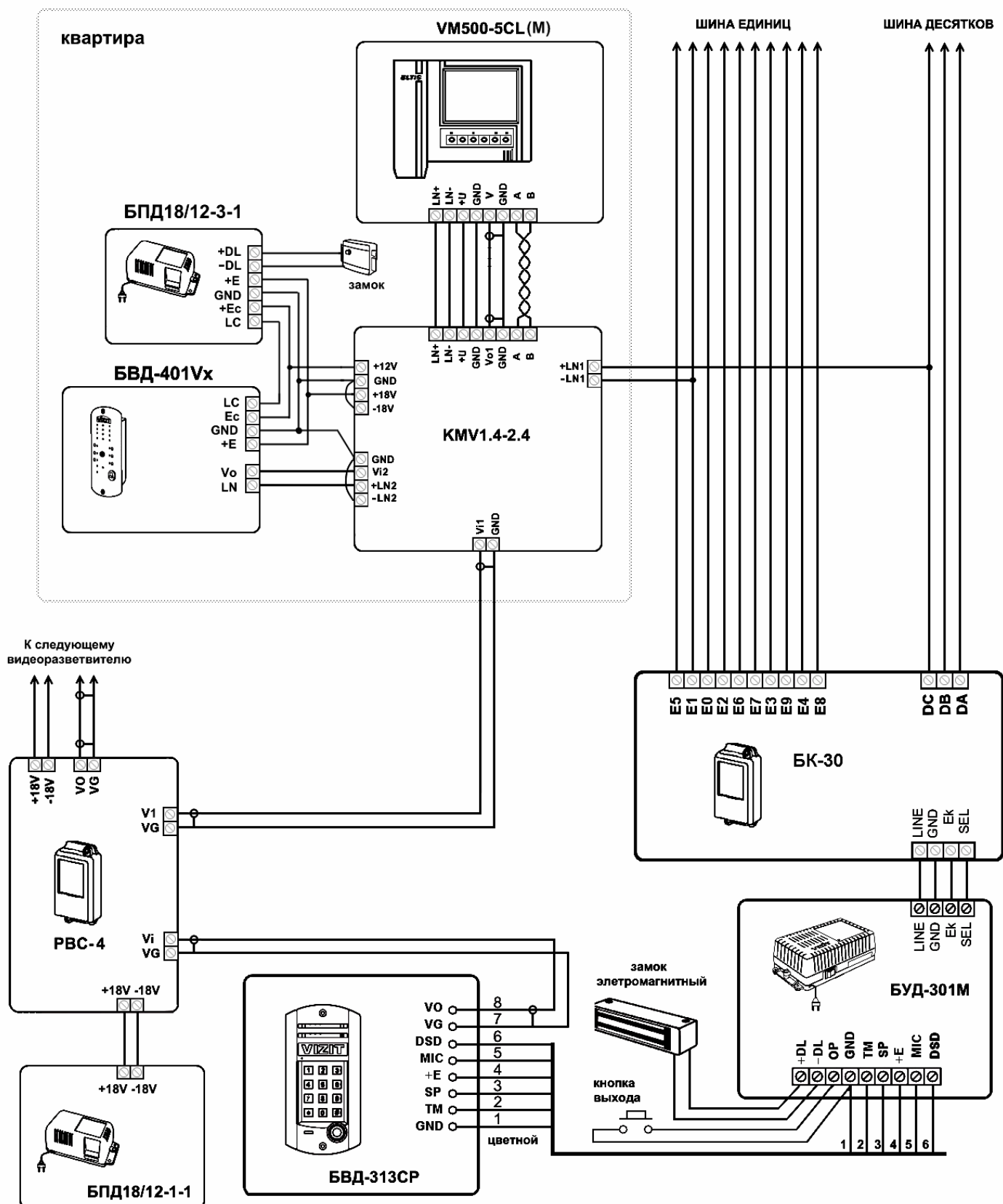
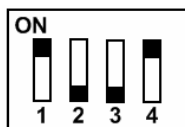
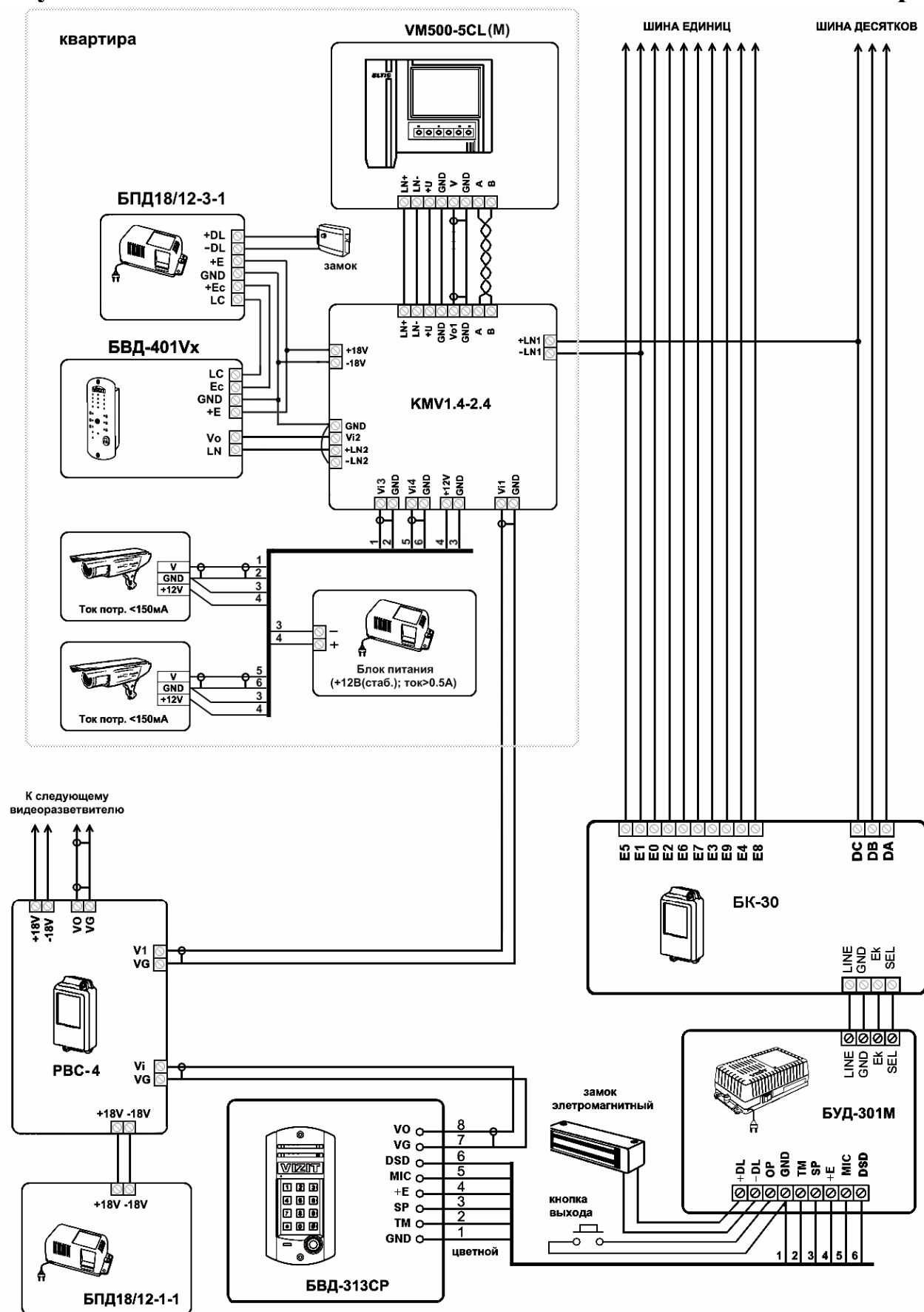


Схема подключения видеомонитора VM500-5CL(M) к двум БВ "VIZIT".



Положение движков переключателя конфигурации (см. на обратной стороне видеомонитора VM500-5CL(M)).

Схема подключения видеомонитора VM500-5CL(M) к двум БВ "VIZI T" и дополнительным камерам.



Положение движков переключателя конфигурации (см. на обратной стороне видеомонитора VM500-5CL(M)).